

2 × 4

暮らすなら
ツーバイフォー

ジョイフルサン本原店 車約 2分 (450m) ローソン大橋町店 徒歩約 5分 (350m)

高品質・高性能を安定的に実現した住宅

〈条件付宅地〉
ラファル
扇町

SEIBU Best Life Group

販売価格

- 土地 1,780 万円
- 建物 1,980 万円
- 解体附帯 190 万円

総額 3,030 万円

諸経費・外構工事費が [税込3,247万円]
別途必要です

駐車 2台 OK

間取り 3LDK 収納充実

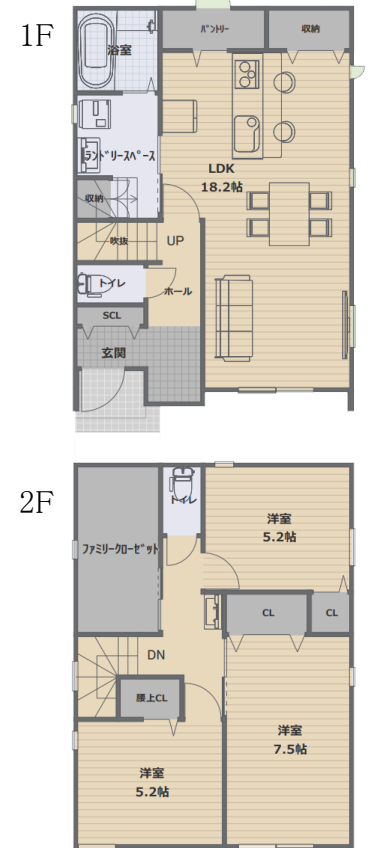


※パースは一例です。イメージの為、実際とは多少異なります。建物は現地建っておりません。お好みの外観カラーをお選びいただけます。

Plan

弊社推奨プランを
ご用意しています

当社推奨建物プラン例
建物工事面積 約98.81㎡



【土地概要】■所在地/長崎市扇町 ■交通/長大東門前バス停 徒歩5分
 ■地目/宅地 ■用途地域/第一種住居専用地域 ■建蔽率/60% ■容積/200%
 ■土地面積/126.77㎡ ■推奨プラン建物工事面積/約98.81㎡ ■ガス/都市ガス
 ■上下水道/前面道路引込有 ■道路/北西側約4.0m幅公道 ■取引態様/仲介

好評分譲案内中

[先着順申込受付中]

- 現地をご覧になりたい方はお気軽にお問合せください
- 現地に係員は常駐しておりません

【建築条件付宅地分譲】この土地は、土地売買契約締結後3ヶ月以内に(株)西部住宅販売、又は当社指定業者と建築請負契約を締結していただくことを条件として販売致します。この期間中に住宅を建築しないことが確定したとき、又は建築請負契約が成立しなかった場合には、土地売買契約は白紙となり、受領した金額は全額お返しします。

Location

公共交通機関・お買い物施設

オーナー様の暮らし方に合わせた
間取りのご希望もお気軽にご相談
下さい



ジョイフルサン本原店
車約2分



ローソン長崎大浦町店
徒歩約5分



十八親和銀行
本原支店
徒歩約6分



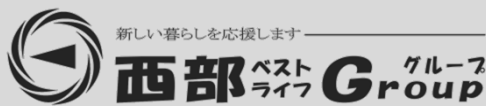
ココカラファイン三芳店
車約4分



長崎市立高尾小学校
徒歩約15分



長崎市立山里中学校
徒歩約12分



Best Life
続々完成!!



新しい暮らしを応援します
お問い合わせ
西部住宅販売 849-1366

(公社)長崎県宅地建物取引業協会会員 長崎県知事免許①第4054号 九州不動産取引公正協議会加盟 建設業(般-30)第13854号 〒852-8116長崎市平和町2番8号

HPにて
新着物件情報
公開中!!

