

2 × 4

暮らすなら
ツバイフォー

滑石ショッピングモール 徒歩約 6分 横尾小学校 車で約 10分 (150m) (3.6km)

高品質・高性能を安定的に実現した住宅

〈条件付宅地〉
エスポワール
滑石

SEIBU Best Life Group

販売価格

- 土地 1,200 万円
- 建物 1,780 万円
- 付帯工事 60 万円

総額 3,040 万円

諸経費・外柵工事が別途必要です [税込3,224万円]

- 【土地概要】■所在地/長崎市滑石3丁目 ■交通/大神宮前バス停 徒歩3分
■地目/宅地 ■用途地域/一種住居 ■建蔽率/60% ■容積/200%
■土地面積/224.46㎡(公簿) ■推奨プラン建物工事面積/89.92㎡ ■道路/南東側約6m幅公道 ■上下水道/公共 ■ガス/都市ガス ■取引態様/仲介

好評分譲案内中 [先着順申込受付中]

- 現地をご覧になりたい方はお気軽にお問い合わせください
- 現地に係員は常駐していません

【建築条件付宅地分譲】この土地は、土地売買契約締結後3ヶ月以内に(株)西部住宅販売、又は当社指定業者と建築請負契約を締結していただくことを条件として販売致します。この期間中に住宅を建築しないことが確定したとき、又は建築請負契約が成立しなかった場合には、土地売買契約は白紙となり、受領した金額は全額お返しします。

例えば!! ボーナス払い 107,800万円 頭金 324万円

6万円台
の支払い例

月々
支払い 64,600 円

- ローン一例/販売価格3,224万円の場合 ■ 借入2,900万円
- 当初5年固定金利型 ■ 金利1.05% (地銀) 35年返済での試算です

自己資金の少ない方もお気軽にお問い合わせください



＜弊社推奨プラン(例)＞

※バスは一例です。イメージの為、実際とは多少異なります。建物は現地にはありません。お好みの外観カラーをお選びいただけます。

Location

公共交通機関・お買い物施設
オーナー様の暮らし方に合わせた
間取りのご希望もお気軽にご相談下さい



横尾小学校 徒歩約17分



滑石ショッピングセンター 徒歩約6分

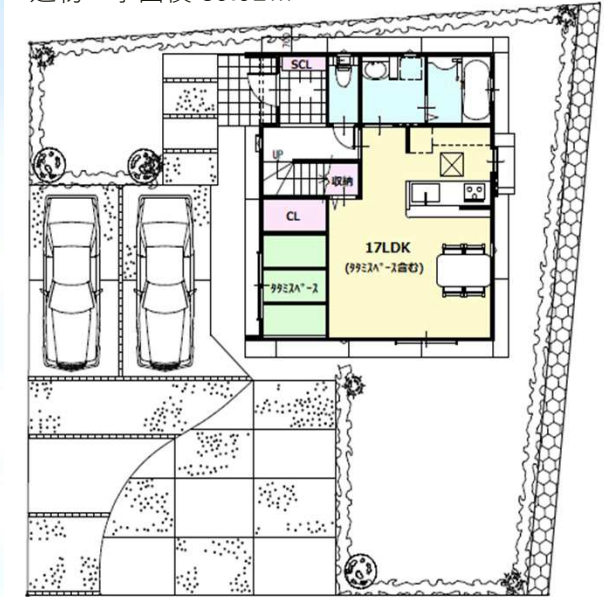


大神宮バス停 徒歩約3分

Plan

弊社推奨プランを
ご用意しています

当社推奨建物プラン例
建物工事面積 89.92㎡

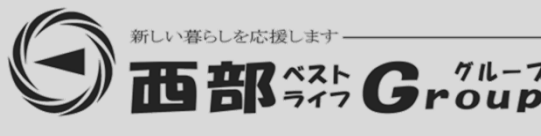


1F



LDK
3
間取り
収納充実

2台
以上OK
駐車



Best Life
続々完成!!



新しい暮らしを応援します
お問合せ
西部住宅販売 849-1366

(公社)長崎県宅地建物取引業協会会員 長崎県知事免許①第4054号 九州不動産取引公正協議会加盟 建設業(般-30)第13854号 〒852-8116長崎市平和町2番8号

HPにて
新着物件情報
公開中!!

