

2 × 4

暮らすなら
ツバイフォー

ファミリーマート木鉢店 車約2分 ジョイフルサン木鉢 徒歩約5分

高品質・高性能を安定的に実現した住宅

〈条件付宅地〉

アルブル 木鉢町

SEIBU Best Life Group

販売価格

- 土地 860 万円
- 建物 1,980 万円
- 解体付帯 190 万円

総額 **3,030 万円**

諸経費・外構工事が [税込3,247万円]
別途必要です

- 【土地概要】■所在地/長崎市木鉢町■交通/木鉢浦バス停 徒歩5分
 ■地目/宅地■用途地域/第一種住居専用地域■建蔽率/60%■容積/200%
 ■土地面積/113.85㎡■推奨プラン建物工事面積/約86.93㎡■上下水道/公共
 ■ガス/集中プロパン■道路/西側約6.3m幅公道■取引態様/仲介

好評分譲案内中

[先着順申込受付中]

- 現地をご覧になりたい方はお気軽にお問合せください
- 現地に係員は常駐していません

【建築条件付宅地分譲】この土地は、土地売買契約締結後3ヶ月以内に(株)西部住宅販売、又は当社指定業者と建築請負契約を締結していただくことを条件として販売致します。この期間中に住宅を建築しないことが確定したとき、又は建築請負契約が成立しなかった場合には、土地売買契約は白紙となり、受領した金額は全額お返しします。



駐車 **3** 台 OK

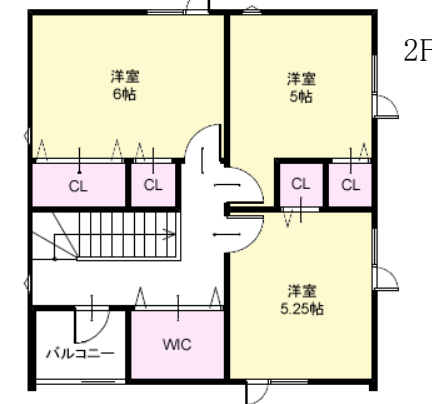
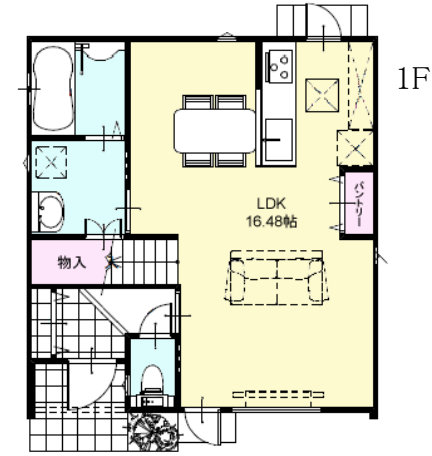
間取り **3** LDK 収納充実

※パースは一例です。イメージの為、実際とは多少異なります。建物は現地に建っておりません。お好みの外観カラーをお選びいただけます。

Plan

弊社推奨プランをご用意しています

当社推奨建物プラン例
建物工事面積 約86.93㎡



Location

公共交通機関・お買い物施設

オーナー様の暮らし方に合わせた
間取りのご希望もお気軽にご相談
下さい



ジョイフルサン木鉢店
徒歩約5分



ファミリーマート
長崎木鉢店
車約2分



長崎三菱信用組合
木鉢支店
徒歩約8分



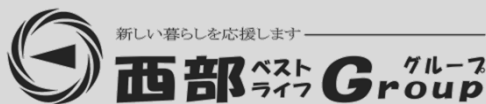
小桧郵便局
徒歩約6分



長崎市立小桧小学校
徒歩約24分



長崎市立西泊中学校
徒歩約15分



Best Life
続々完成!!



新しい暮らしを応援します
お問い合わせ
西部住宅販売 849-1366

(公社)長崎県宅地建物取引業協会会員 長崎県知事免許①第4054号 九州不動産取引公正協議会加盟 建設業 (般-30) 第13854号 〒852-8116長崎市平和町2番8号

HPにて
新着物件情報
公開中!!

