



# 広々 5LDK ★ 大家族向き！！

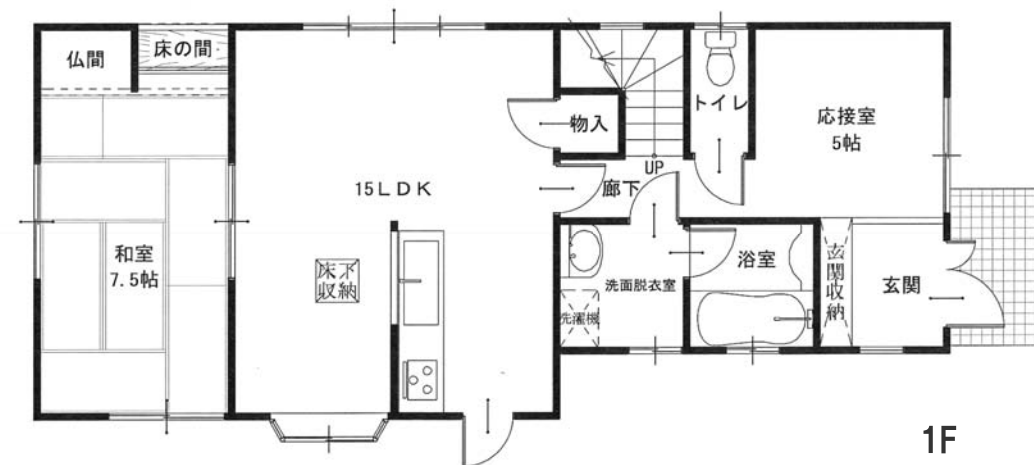
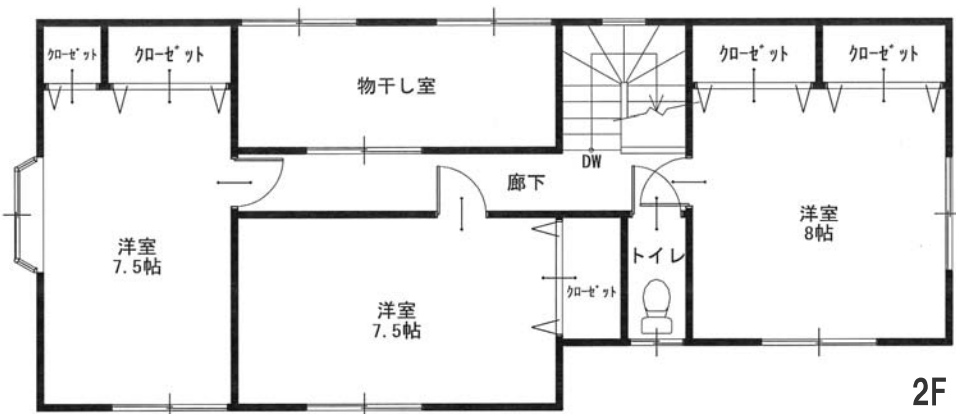
現地に担当者は常駐していません。



内部をご覧になりたい方は  
お気軽にお電話下さい。



物件概要	
所在地:	長崎市西海町
交通:	琴海タウン口バス停歩3分
用途地域:	無指定
建蔽率:	70%
容積率:	200%
校区:	村松小学校 琴海中学校
土地面積:	183.06㎡
建物面積:	129.18㎡
構造:	木造スレート瓦葺2階建
築年月:	平成12年7月
車庫:	2台可
道路:	南6m北7m幅公道
水道:	長崎市
ガス:	集中プロパン
登録番号:	3010
取引態様:	仲介



3年前に内装リフォーム!!きれいですよ♪



土地+建物 **1,480** (税込) 万円

### お支払い例

1,480万円のお支払い例 自己資金 0万円  
 月々のお支払い **43,600**円 ボーナスお支払い **0**円

お支払い例は変更できます。

当社提携住宅ローン(地方銀行)2年固定金利指定型35年返済で試算しています。  
 2年後金利が変動する場合があります。諸経費が別途必要になります。  
 【融資限度額】マイホーム購入価格の100%+諸経費まで借入可能。

自己資金 100万円につき  
**2,941**円を減額できます。



### おすすめポイント

- 築浅物件
- 東南向き
- 角地
- トイレ2箇所
- 2台OK

土地 **55** 坪

建物 **39** 坪



信頼と実績の **西部住宅** 株式会社

お問合せ  
 ご相談は **(095) 849-1366**

長崎店 / 〒852-8118 長崎県平井町2番9号 E-mail/seibu@seibu-jutaku.jp http://www.seibu-jutaku.jp  
 社団法人長崎県宅地建物取引業協会会員・建設業第30号認可(取-19)第322号・宅建業種別引業国土交通大臣免許第2第7210号